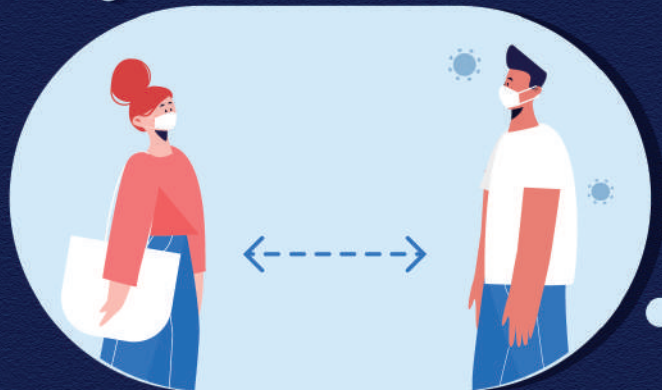


WHO SHOULD GET TESTED FOR COVID-19



1. High Risk Group

People who are close with a confirmed case without wearing a mask, having a conversation for more than 5 minutes and being together in enclosed space without proper ventilation system for longer than 15 minutes with less than 1 meter away from a confirmed case, Should get a test and quarantine for 14 days



2. Low Risk Group

People who are close with a confirmed case but wearing a mask or who are more than 1 meter away from a confirmed case, Do not need to be tested and quarantined, but should monitor the symptoms for 14 days



3. No Risk Group

People who are far away from a confirmed case; living in different rooms or floors, Should take care of yourself, wearing a mask and washing hands frequently

THE RISK WILL BE HIGH

When you are not wearing a mask



When you do not keep the distance



When you are in an enclosed space



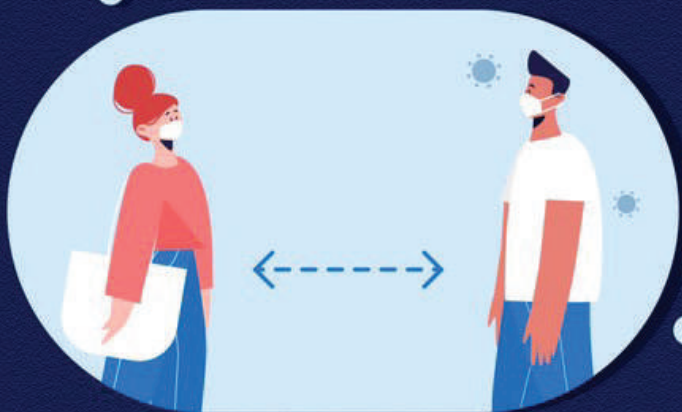
ใคร ควรตรวจโควิด-19



1.

กลุ่มเสี่ยงสูง

คนที่อยู่ใกล้ผู้ป่วยโดยไม่ใส่แมสก์
พูดคุยใกล้ๆ เกิน 5 นาที
อยู่ในสถานที่ ไม่ถ่ายเท ระยะ 1 เมตร
เกิน 15 นาที
ต้องตรวจหาเชื้อ และ กักตัว 14 วัน



2.

กลุ่มเสี่ยงต่ำ

คนที่อยู่ใกล้ผู้ป่วย แต่ใส่แมสก์ป้องกัน
หรือ อยู่ห่างจากผู้ป่วย มากกว่า 1 เมตร
ไม่ต้องตรวจหาเชื้อ และ ไม่ต้องกักตัว
แต่สังเกตอาการ 14 วัน



3.

กลุ่มไม่เสี่ยง

คนที่อยู่ไกลจากผู้ป่วย
เช่น คนละชั้น คนละห้อง
ดูแลตนเอง ใส่แมสก์ ล้างมือบ่อยๆ

ความเสี่ยงจะเพิ่มขึ้น

เมื่อไม่ใส่แมสก์



อยู่ใกล้ชิดกัน



อยู่ในที่อากาศไม่ถ่ายเท

