



World Vision
มูลนิธิศุภนิมิตแห่งประเทศไทย
World Vision Foundation of Thailand

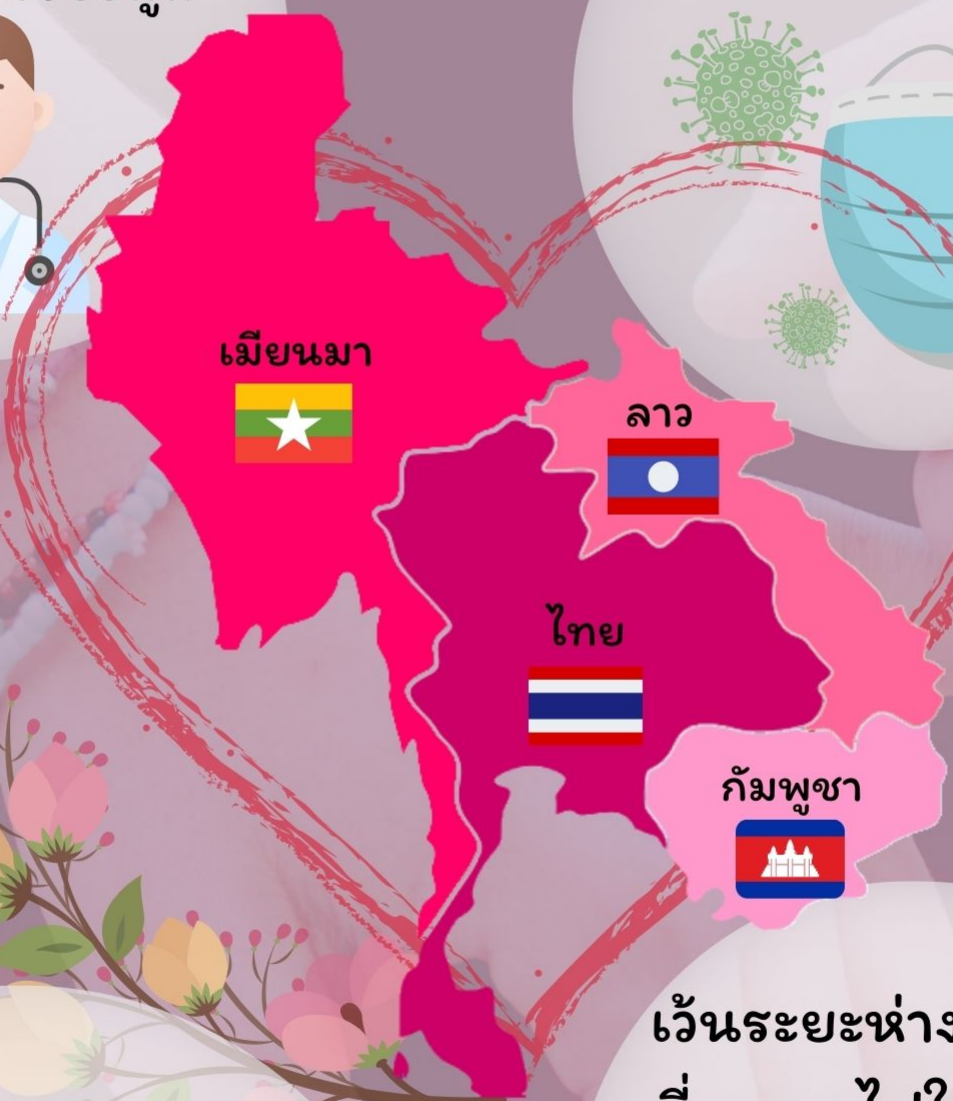
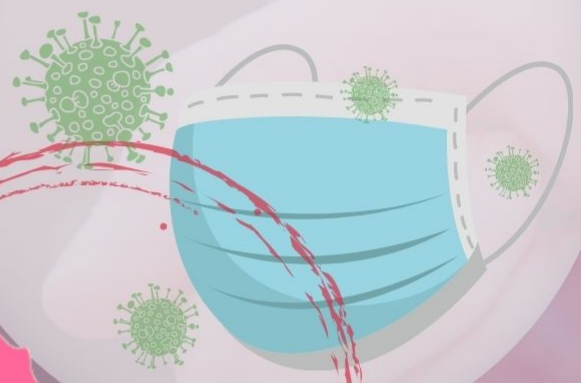
เราจะชนะโควิด19 ไปด้วยกัน

โปรดให้ความร่วมมือกับเจ้าหน้าที่สาธารณสุข

ให้ความร่วมมือตรวจโรค
และไม่ปิดบังข้อมูล



ใส่หน้ากากทุกครั้ง
เมื่อออกจากบ้าน



ล้างมือบ่อยๆ ด้วยสบู่หรือ
เจลล้างมือนาน 20 วินาที



เว้นระยะห่างและหลีกเลี่ยง
การไปในที่ชุมชน





World Vision
มูลนิธิศุภนิมิตแห่งประเทศไทย
World Vision Foundation of Thailand

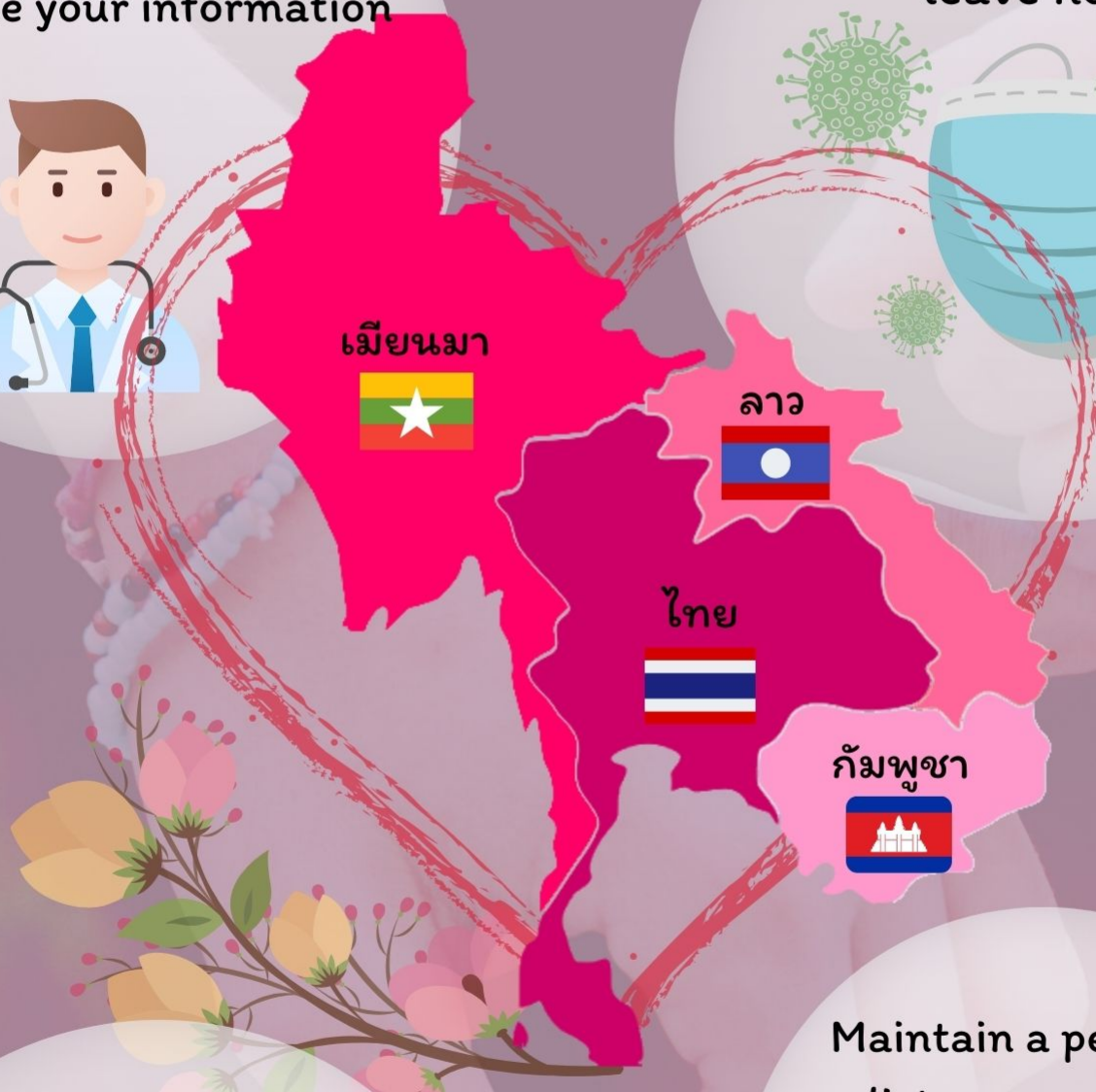
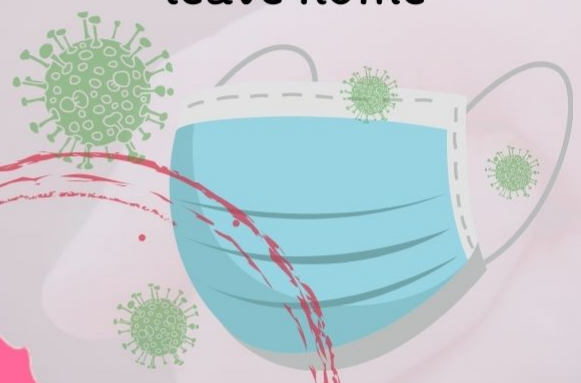
Together we can win the war against COVID-19.

Please cooperate with Health Staffs

Cooperate for Covid19 diagnosis and not hide your information



Wear a mask when you leave home



Washing hand often with soap or hand gel for 20 second



Maintain a personnel distance and avoid visiting crowded community



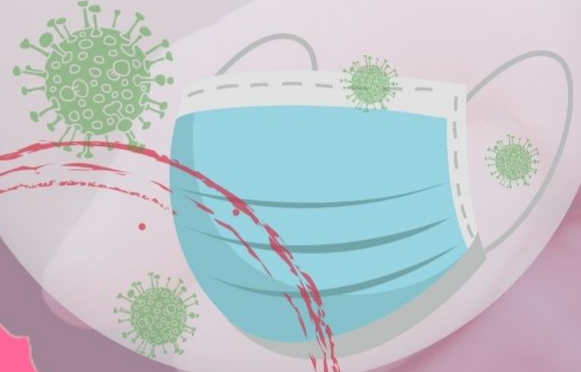
ເຮົາຈະຊະນະໂຄວິດ19 ໄປພ້ອມກັນ

ກະລຸນາໃຫ້ຄວາມຮ່ວມມືກັບເຈົ້າໜ້າທີ່ສາທາລະນະສຸກ

ໃຫ້ຄວາມຮ່ວມມືກັບທ່ານໝໍ
ແລະ ບໍ່ໃຫ້ປິດບັງຂໍ້ມູນ



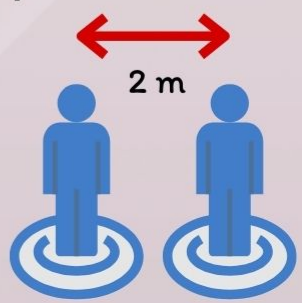
ໃສ່ໜ້າກາກອະນາໄມທຸກຄັ້ງ
ເມື່ອອອກຈາກບ້ານ



ໝັ້ນລ້າງມືດ້ວຍສະບູ ຫຼື ເຈວ
ແອວກໍຮໍປະມານ 20 ວິນາທີ



ເວັ້ນໄລຍະຫ່າງ ແລະ ຫຼີກ
ຫຼ່ຽງການໄປໃນສະຖານທີ່
ຊຸມຊົນແອອັດ



အတူတူလက်တွဲရင်ဆိုင်ခြင်းဖြင့် ကိုဗစ်-၁၉ ကို တိုက်ထုတ်ကြပါစို့ ထိုင်း ကျန်းမာရေးဝန်ထမ်းများနှင့် ပူးပေါင်းကူညီဆောင်ရွက်ပါ

သတင်းအချက်အလက်များအား
မှန်ကန်စွာ ဖြေကြားခြင်းဖြင့်
ကိုဗစ် ၁၉ ရောဂါ ရှာဖွေဖော်ထုတ်ရာတွင်
ပူးပေါင်း ကူညီပါ

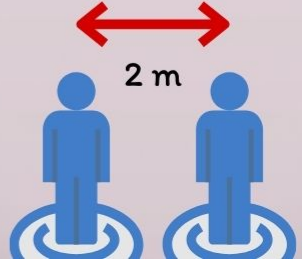
အိမ်ပြင်ပသို့
ထွက်သည့်
အခါတိုင်း ပါးစပ်
နှာခေါင်းစည်း (Mask)
အသုံးပြုပါ



လက်ကို မကြာခဏ ဆပ်ပြာ (သို့)
လက်သန့်ဆေးရည်သုံး၍
စက္ကန့် ၂၀ ကြာ ဆေးကြောပါ



နေ့စဉ် ဘဝတွင် ခပ် ခွာခွာ
နေထိုင်၍ လူစုလူဝေး၊ လူ
ထူထပ်ရာ နေရာများသို့
သွားရောက်ခြင်းမှ ရှောင်
ကြည့်ပါ။



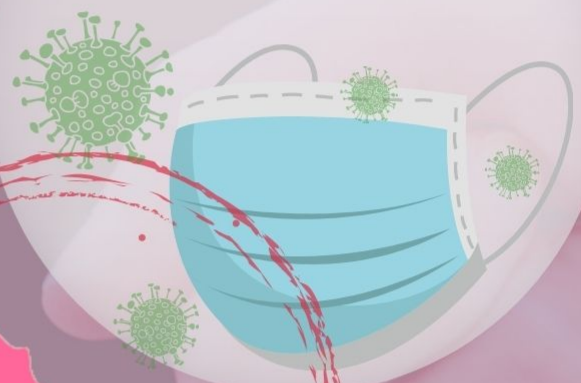
ចូលរួមទាំងអស់ដើម្បីប្រយុទ្ធប្រឆាំងនឹងជំងឺកូវីដ-19

សូមសហការណ៍ជាមួយបុគ្គលិកសុខាភិបាល

ផ្តល់ការសហការក្នុងការត្រួតពិនិត្យរក
មេរោគ កូវីដ១៩ និងមិនគេចវេរបូ
លាក់លៀមក្នុងការផ្តល់ទិន្នន័យរបស់អ្នក



ពាក់ម៉ាស់រាល់ពេលចេញពីផ្ទះ



លាងសម្អាតដៃជាមួយសាប៊ូ
ឬអាល់កុលរៀងរាល់ក្នុងកំឡុងពេល 20 វិនាទី



រក្សាចម្ងាយពីអ្នកដទៃ
និងជៀសវាងការធ្វើដំណើរទៅកាន់
តំបន់ដែលមានមនុស្សកុះករច្រើន

