



มาตรการและการเฝ้าระวัง โรคติดเชื้อไวรัสโคโรนา 2019

Safety and Precaution Measures Regarding the COVID-19

หลังเดินทางกลับจากพื้นที่เสี่ยงภายใน 14 วัน หากมีใช้ร่วมกับอาการดังต่อไปนี้ ให้ดำเนินการตรวจสอบโรคติดเชื้อไวรัสโคโรนา 2019 (COVID-19) และรายงานไปยังต้นสังกัดโดยด่วน

Those who have traveled to and from or transit through the areas being reported as infected or have cases surge of the COVID-19, identified by the DDC, Ministry of Public Health and the WHO, are advised to observe their conditions for 14 days after their returns. Those who have obtained symptoms, such as a **body temperature of 37.5 degree Celcius or higher**, together with any respiratory symptoms, including **coughing, sore throats, running nose, or difficulty breathing**, are advised to immediately seek medical consultation from a reliable healthcare provider or to obtain a COVID-19 screening test. It is obligatory to immediately report back to their respective leadership at the faculties/colleges/centers.



Fever



ไอ
Coughing



เจ็บคอ
Sore throats



มีน้ำมูก
Running nose



หายใจเหนื่อยหอบ
Difficulty breathing



พื้นที่เสี่ยง

Areas at risk of COVID-19 infection

สาธารณรัฐประชาชนจีน People's Republic of China

ญี่ปุ่น Japan (Tokyo, Kanagawa, Wakayama, Aichi, Hokkaido, Kyoto, Okinawa, Chiba, Osaka)

เกาหลีใต้ Republic of Korea (Daegu, North Gyeongsang, Gyeonggi, South Gyeongsang, Busan, Seoul)

สาธารณรัฐจีน (ไต้หวัน) Republic Of China

ฮ่องกง Hong Kong Island

มาเก๊า Macau

สิงคโปร์ Republic of Singapore



มหาวิทยาลัยมหิดล
คณะวิทยาศาสตร์

มาตรการและการเฝ้าระวัง โรคติดเชื้อไวรัสโคโรนา 2019

Safety and Precaution Measures Regarding the COVID-19

กลุ่มเสี่ยง Risk Groups



มีประวัติเดินทางไปยัง
เส้นทางผ่าน หรือ มาจาก หรือ
อาศัยอยู่ในพื้นที่ที่มีรายงานการระบาด
หรือ การระบาดต่อเนื่องของโรคติดเชื้อ
ไวรัสโคโรนา 2019 (COVID-19)

Those who have traveled to and
from or transit through the areas
being reported as infected or
have cases surge of the COVID-19,
identified by the DDC, Ministry of
Public Health and the WHO

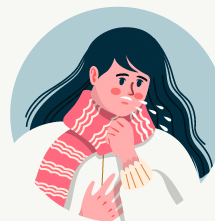


มีประวัติใกล้ชิดหรือสัมผัส
กับผู้ป่วยเข้าข่ายหรือยืนยัน
โรคติดเชื้อไวรัสโคโรนา 2019

Those who have a history
of taking care of person(s)
with suspected or confirmed
COVID-19 infection

เป็นบุคลากรทางการแพทย์
หรือสาธารณสุขที่สัมผัสกับ
ผู้ป่วยเข้าเกณฑ์สอบสวน
โรคไวรัสโคโรนา 2019

Those who are doctors,
medical staff or healthcare
personnel having been
exposed to person(s)
with suspected COVID-19
infection



ผู้ที่มีอาการอย่างใดอย่างหนึ่ง
ดังต่อไปนี้ ได้แก่ เป็นไข้
ร่วมกับอาการของระบบ
ทางเดินหายใจอย่างใด
อย่างหนึ่ง เช่น ไอ เจ็บคอ
มีน้ำมูก หายใจเหนื่อยหอบ
หรือหายใจลำบาก

Those who have obtained symptoms, such as a body
temperature of 37.5 degree Celcius or higher,
together with any respiratory symptoms, including
coughing, sore throats, running nose, or difficulty
breathing



ให้กลุ่มเสี่ยงพักอยู่ที่บ้านเป็นเวลา

14 วัน

พร้อมทั้งรายงานหัวหน้าส่วนงาน
อย่างสม่ำเสมอ

Risk groups are advised to observe their
condition for **14 days** after their returns
from the risk areas, and to regularly report
back to their respective leadership at the
faculties/colleges/centers